A stylized graphic of a river or stream, composed of multiple overlapping, wavy lines in shades of light blue and white. The lines flow from the bottom left towards the right, where they enter a grey rectangular box. The background is a solid dark green.

**парк
зеленая
река**



10га

общая
площадь парка

2км

протяженность
парка

6485

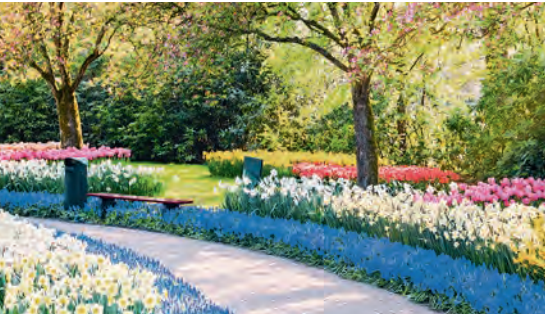
кустарников

927

деревьев

105

сортов цветущих
и травянистых растений



3.56км

протяженность
велодорожек

6

детских
площадок

6

спортивных
площадок

парк нового поколения

«Зеленая река» — новый современный парк в историческом районе Москвы. Это важная часть квартала бизнес-класса СИМВОЛ, превращающая его территорию в настоящий город-сад.

Концепция парка была создана архитекторами знаменитой московской мастерской Atrium. В его интерактивном безбарьерном пространстве учтены потребности жителей всех возрастов и интересов. Детские площадки, воркауты и памп-треки, беговые и велодорожки, событийные площади, амфитеатры, фонтаны, катки и многое другое — все это можно найти на каждом из участков «Зеленой реки», «протекающей» через весь квартал с востока на запад.



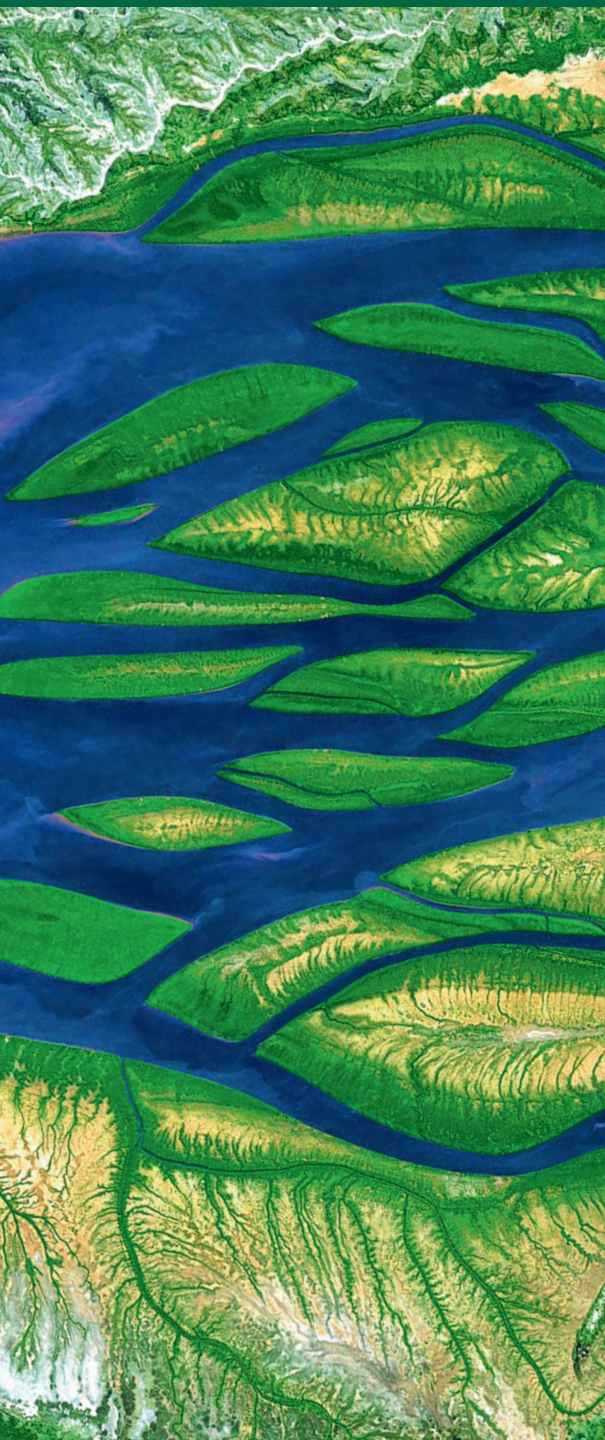
«Зеленая река» — от берега до берега

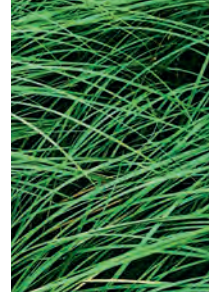


Естественный ландшафт с перепадами высот вдохновил нас на создание необычного парка, напоминающего реку. И как у настоящей реки, один «берег» «Зеленой реки» пологий, другой — крутой и высокий.

На пологом «берегу» дома выходят в парк, высокий же спускается к «Реке» террасами, ступенями и пандусами.

Главный путь с многочисленными параллельными дорожками «протекает» через весь парк, огибая «островки» между ними и главные точки притяжения — площади, напоминающие круги на воде.



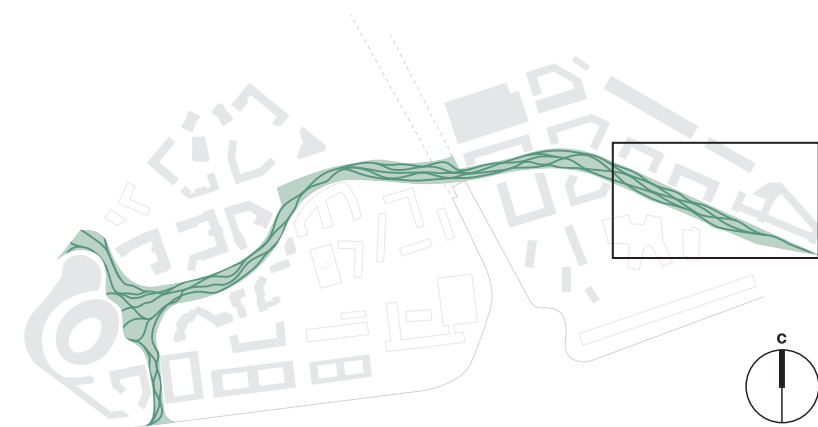
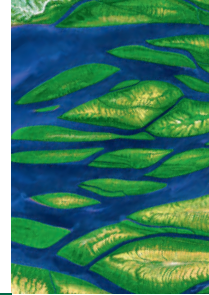


с востока – от истока

Парк начинается на востоке СИМВОЛА, в районе квартала «Смелость». «Исток» «Зеленой реки» – это спокойная часть парка для любителей неспешных прогулок, солнечных ванн, настольных игр и уютных ярмарок выходного дня.

А в стороне от основного «русла», чтобы не нарушать покой жителей и посетителей парка, будет устроено молодежное пространство с площадками для спорта и активного отдыха.

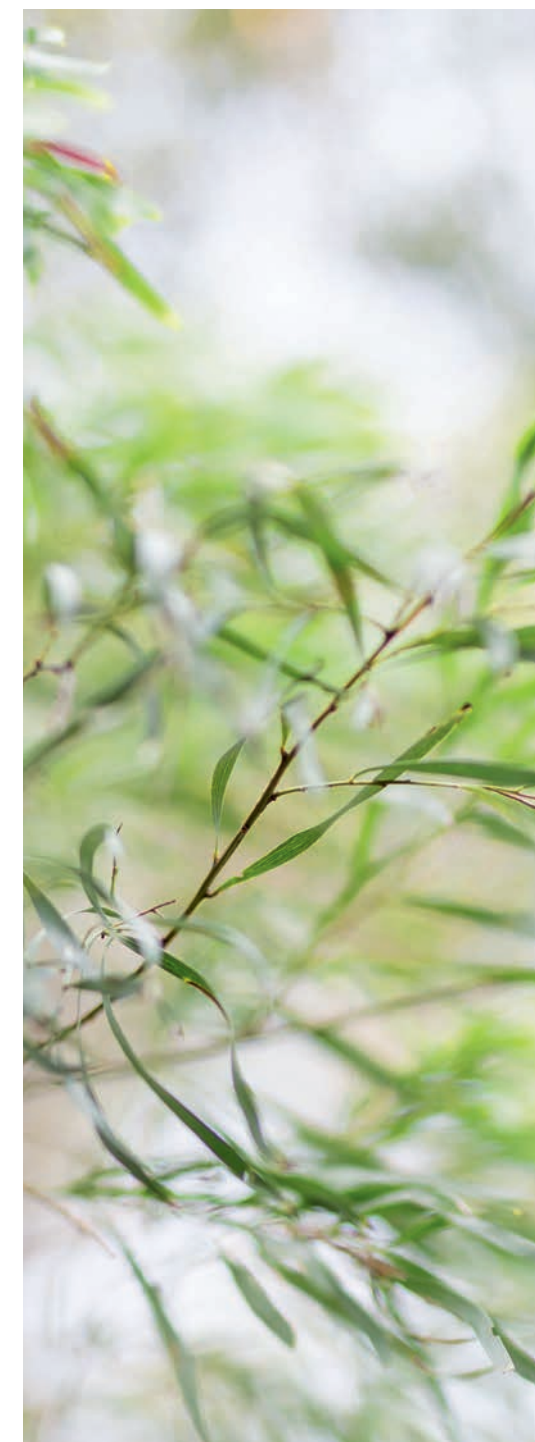




- 1 ярмарочная площадь
- 2 спортивное пространство для подростков
- 3 скейт-парк
- 4 площадки для игр с мячом
- 5 центральная площадь с фонтаном
- 6 площадь с амфитеатром
- 7 столы для настольных игр
- 8 открытые солярии с шезлонгами
- 9 пергола с местами для отдыха
- 10 прогулочный бульвар







Проект благоустройства предварительный,
отдельные элементы могут быть изменены.

центральная площадь с фонтаном



Проект благоустройства предварительный,
отдельные элементы могут быть изменены.

зона отдыха с перголой

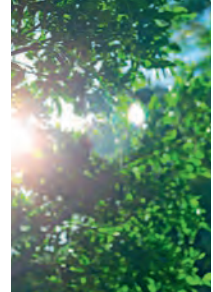




Проект благоустройства предварительный,
отдельные элементы могут быть изменены.

игровая площадка у школы



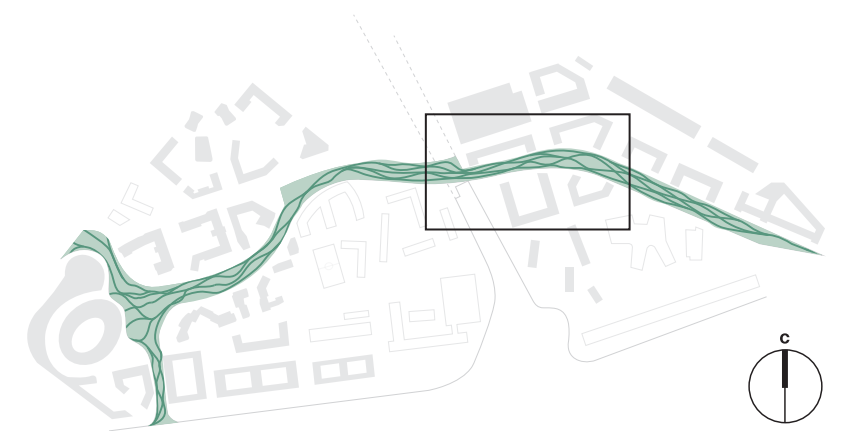
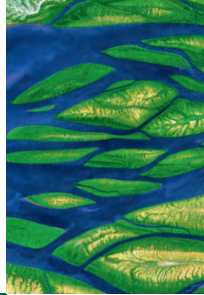


приезжайте и гуляйте

Центральная часть «Зеленой реки» в районе квартала «Свобода» уже обустроена и открыта для прогулок.

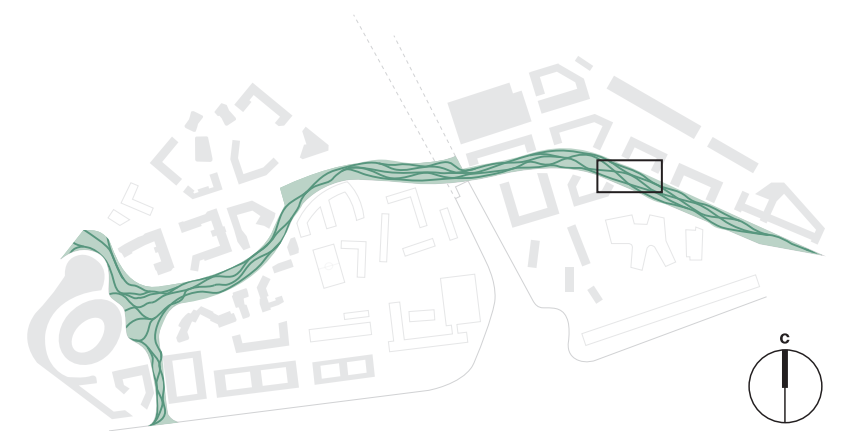
Здесь вы своими глазами можете увидеть, как будет выглядеть весь парк в недалеком будущем. А еще — устроить своим детям незабываемую прогулку, позаниматься спортом. Или сделать классные селфи на фоне уникального пешеходного моста на опорах-чашах, увитых диким виноградом, или просто расслабиться со стаканчиком кофе из ближайшей кофейни.





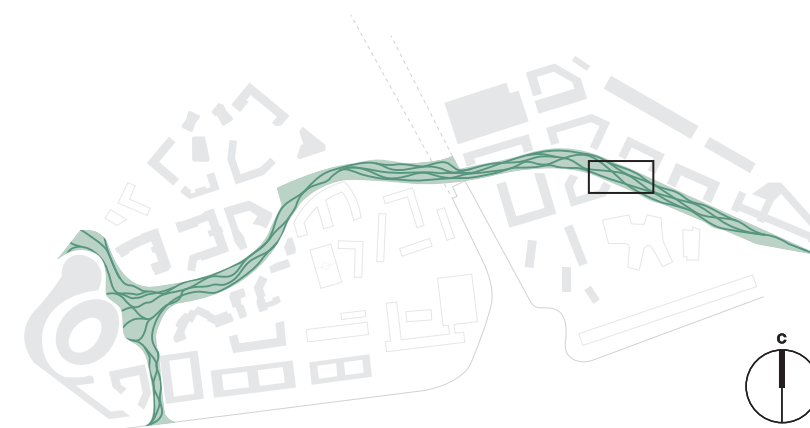
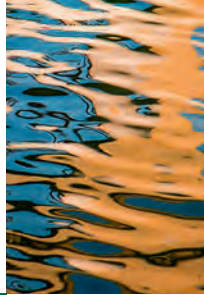
- 1 детская площадка
«Вековой дуб»
- 2 детская площадка
«Холмистые берега»
- 3 воркаут с тренажерами
и площадкой для йоги
- 4 пергола
«Таинственный лес»
- 5 пешеходный мост
на опорах-чашах
- 6 лаунж с амфитеатром
и сценой под опорами моста
- 7 «Вигвам»
с канатным лабиринтом
- 8 велодорожка





пешеходные дорожки





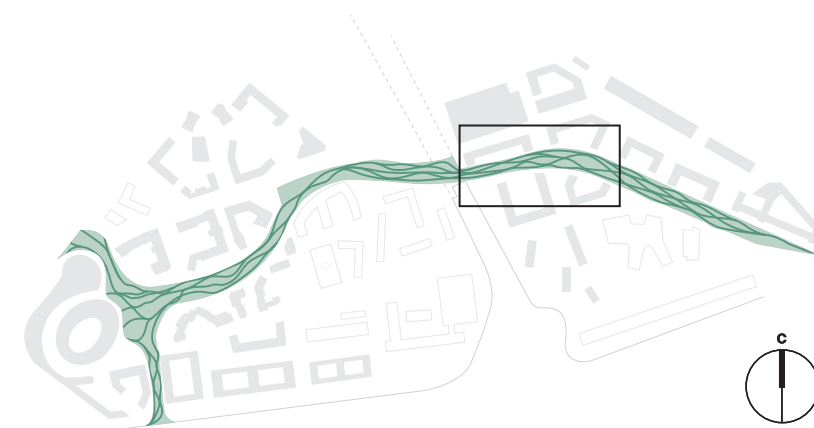
пергола «таинственный лес»

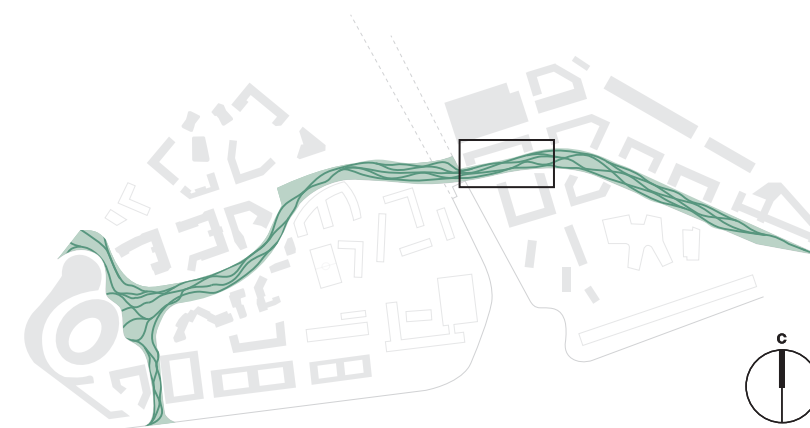
парк
зеленая
река

17



площадка для воркаута

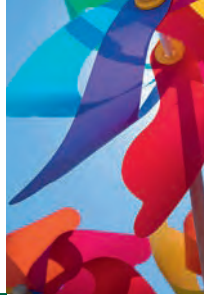




детская площадка «вековой губ»

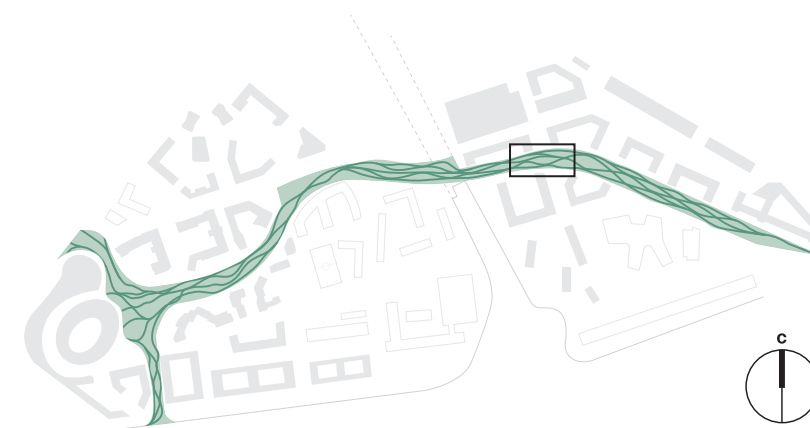






игры в парке



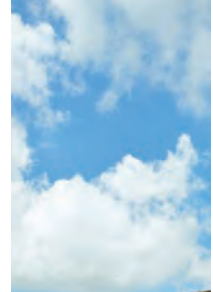


мост на опорах-чашах



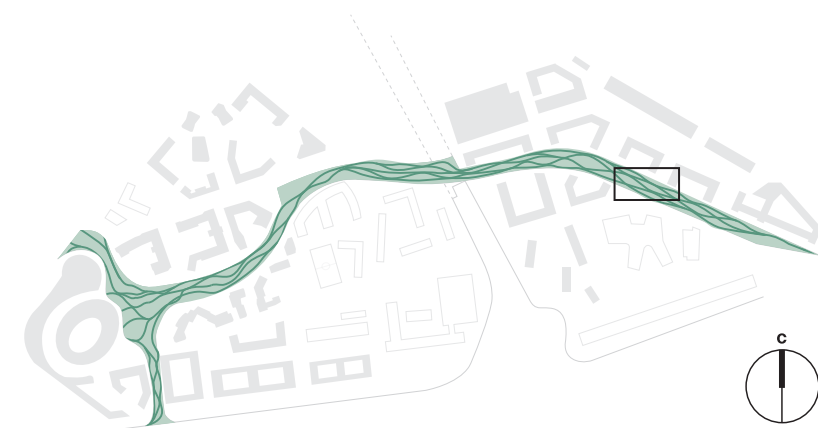
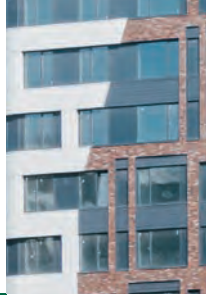
парк
зеленая
река

22



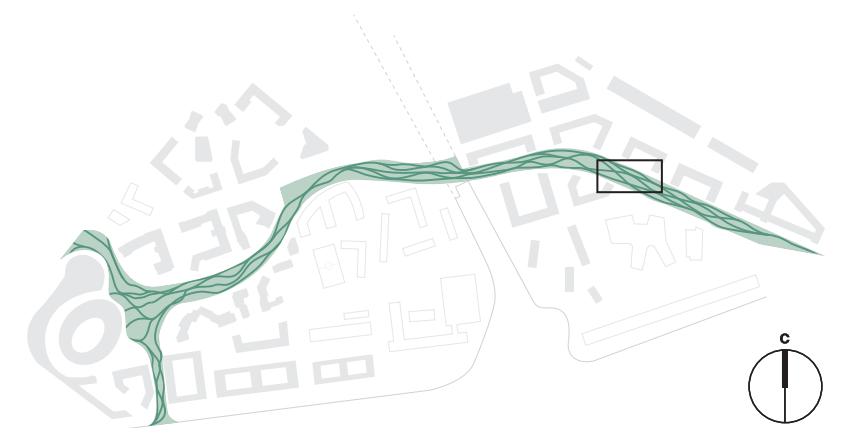
велодорожки





живописные маршруты

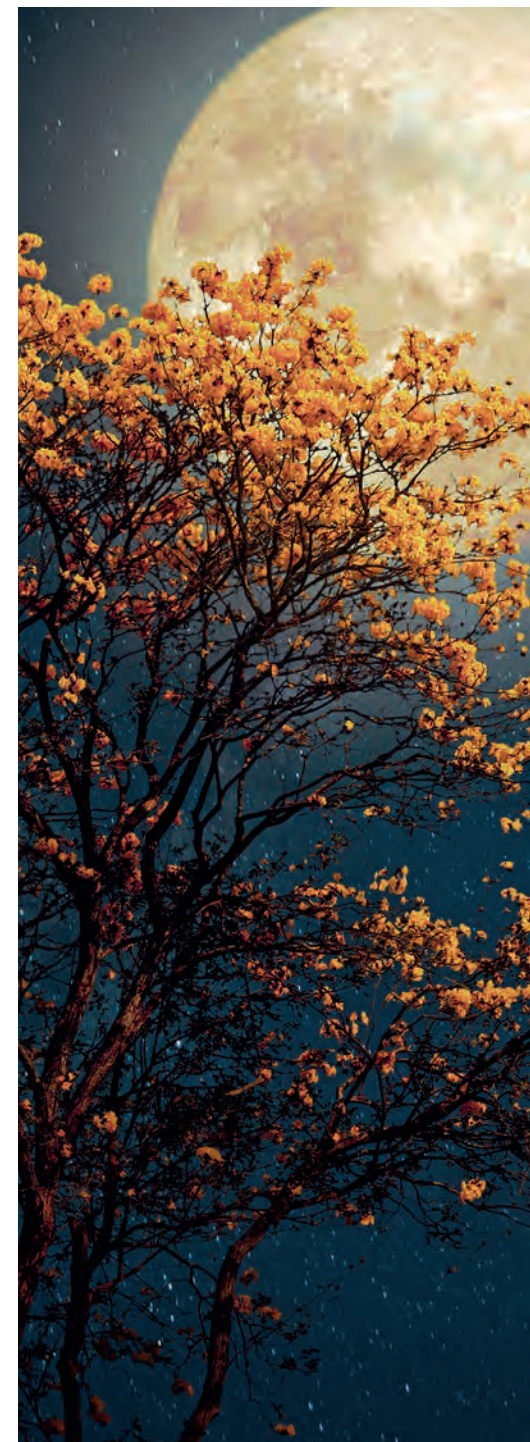
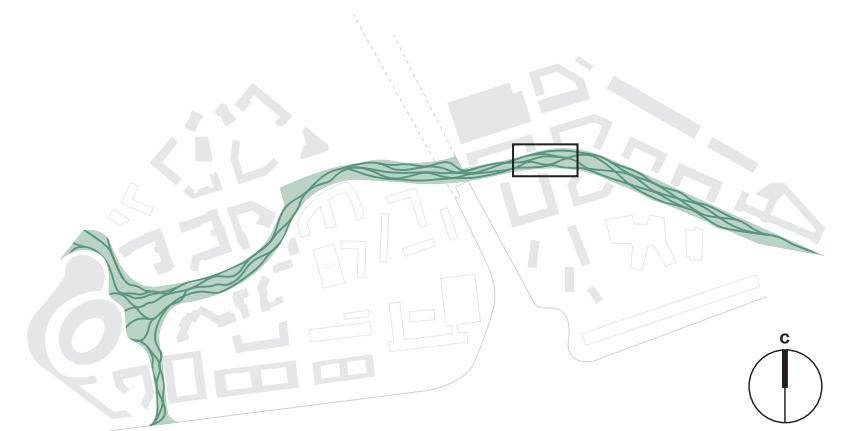
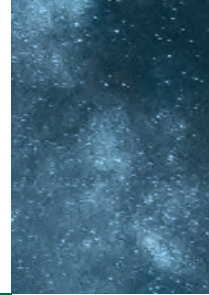




пинг-понг у перголы «таинственный лес»

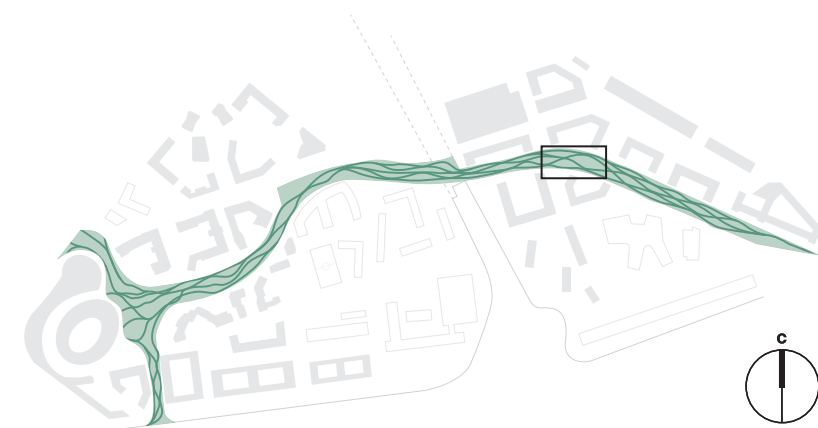
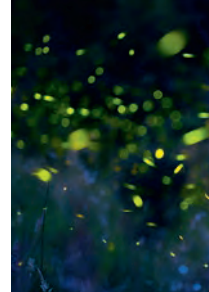


места для спокойного отдыха



парк
зеленая
река

27



светло и безопасно

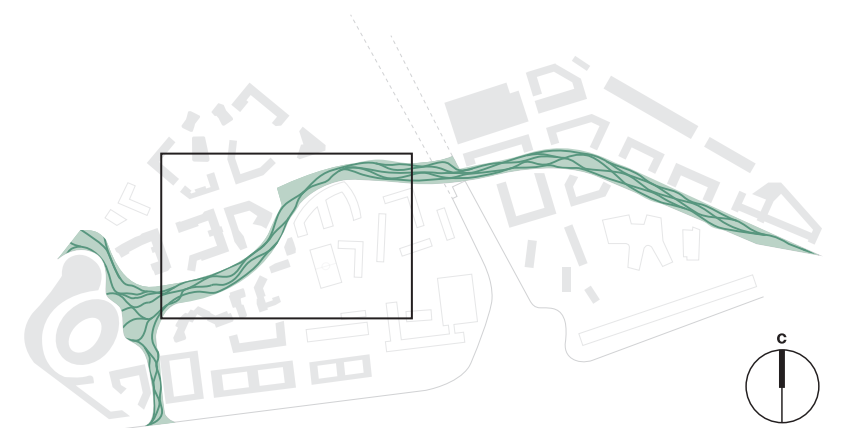
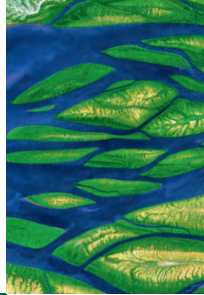


на запад — к разливу

В районе квартала «Искренность» «Зеленая река»
«разливается» особенно широко.

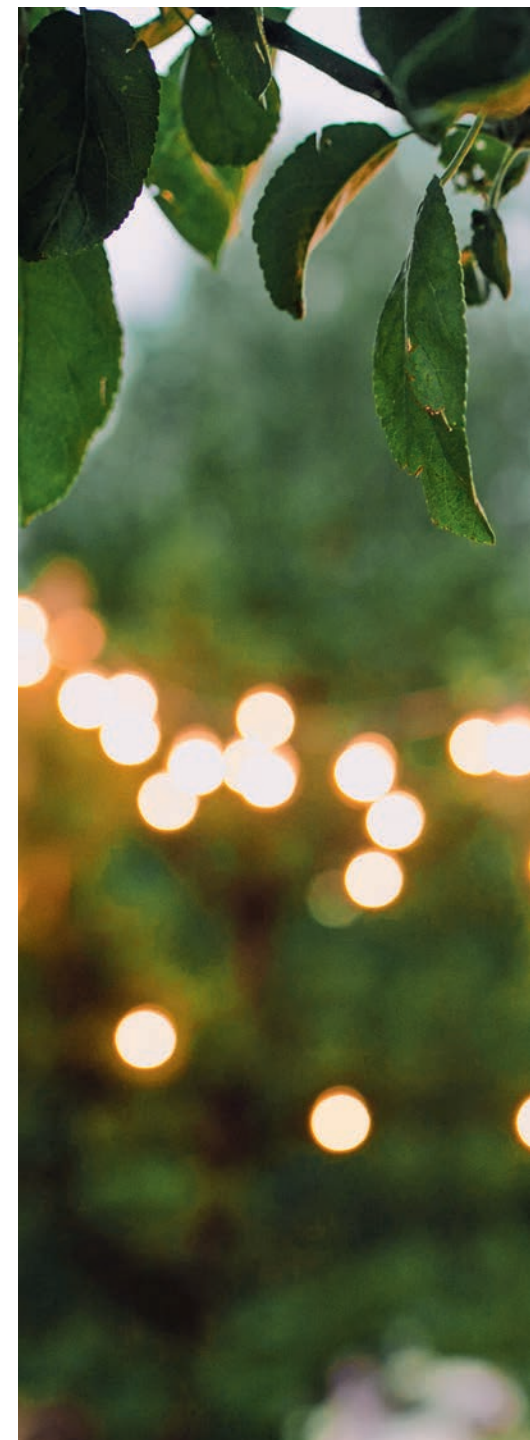
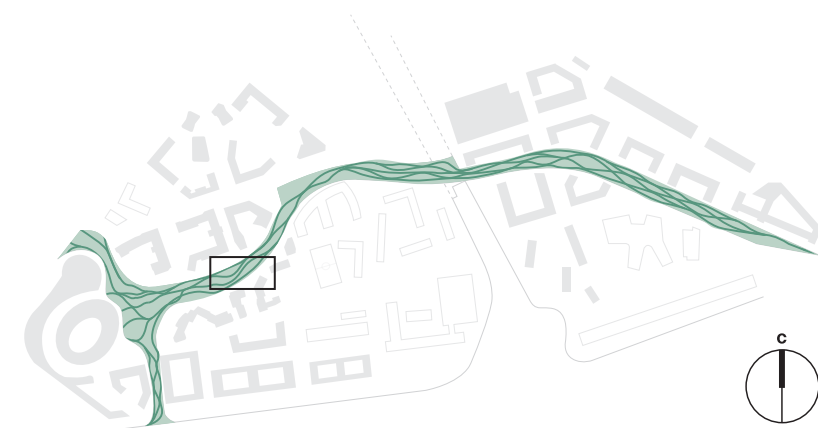
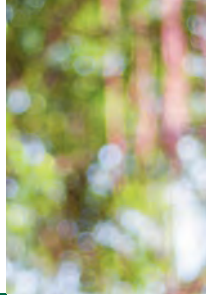
Это самая зеленая и насыщенная часть парка, предлагающая
наиболее широкий выбор возможностей для спокойного
и активного отдыха и детям, и подросткам, и взрослым.





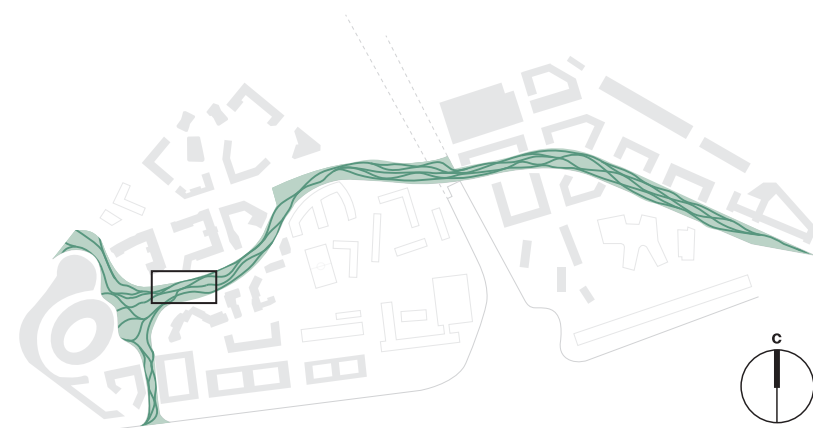
- 1** детские площадки
- 2** воркаут
- 3** памп-трек
сноу-парк
- 4** место для встреч
и работы под навесом
- 5** центральная площадь
с сухим фонтаном,
катком и новогодней елью
- 6** площадь с амфитеатром
и новогодней елью
- 7** смотровая
площадка
- 8** зеленый
лабиринт
- 9** места
для отдыха
- 10** места для отдыха
с зимним подогревом





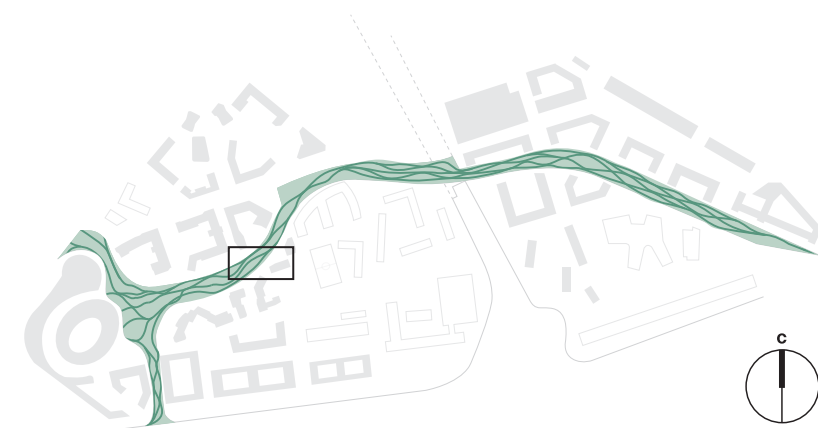
Проект благоустройства предварительный,
отдельные элементы могут быть изменены.

сухой фонтан на площади



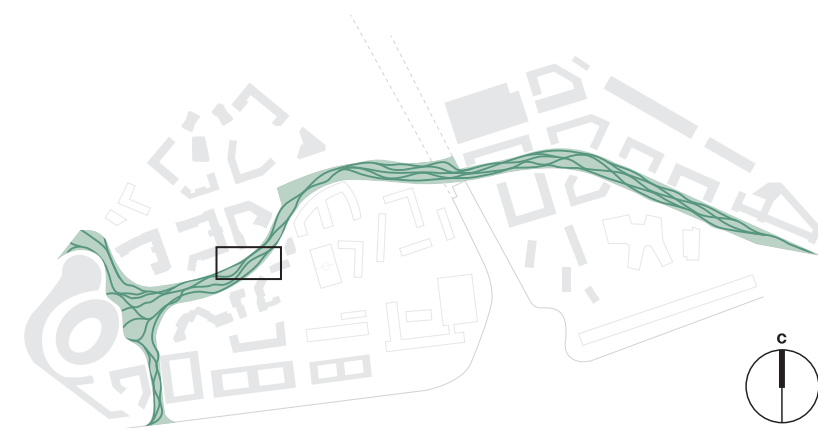
парк
зеленая
река

32



Проект благоустройства предварительный,
отдельные элементы могут быть изменены.

цветники в парке



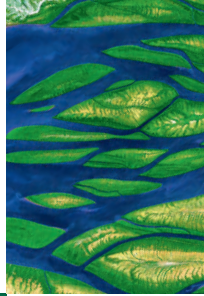


по «зеленой реке» — к морю интересного

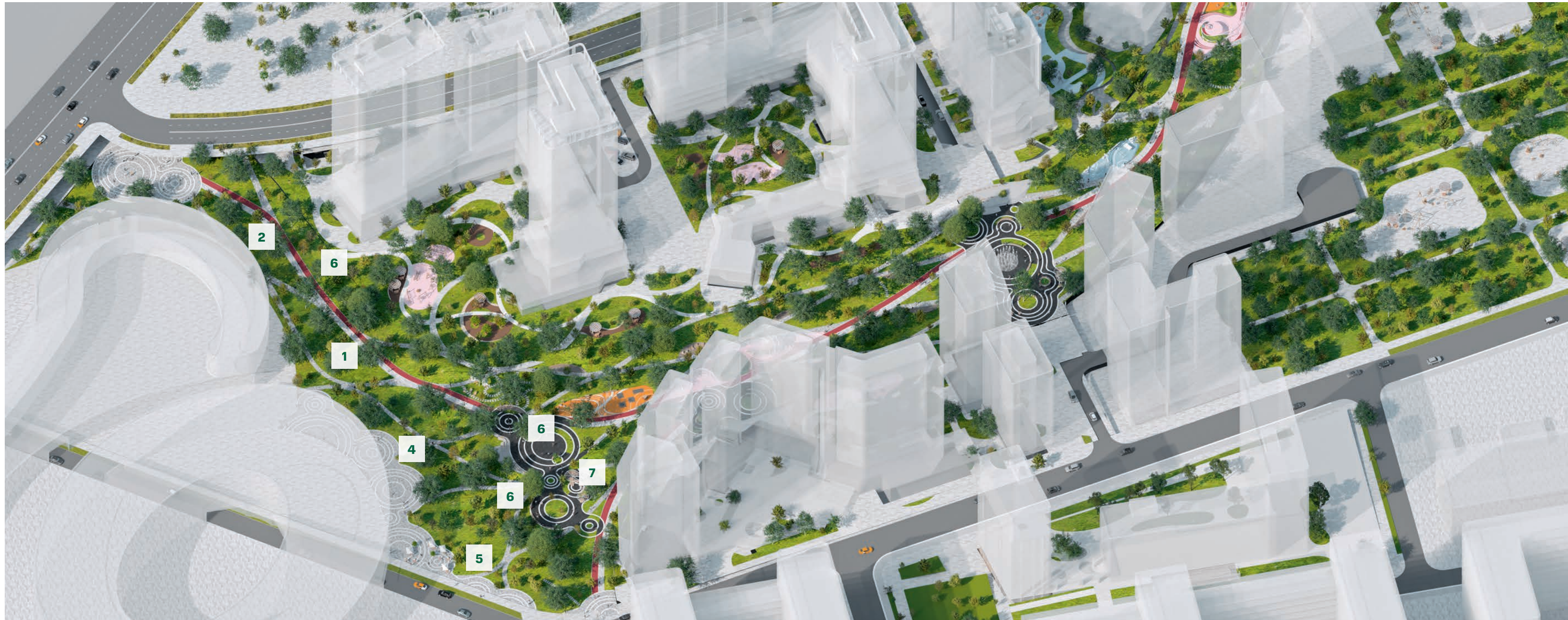
Как любая река впадает в море, так «Зеленая река» впадает в большое пространство у нового многофункционального центра, становясь одной из главных точек притяжения квартала СИМВОЛ.

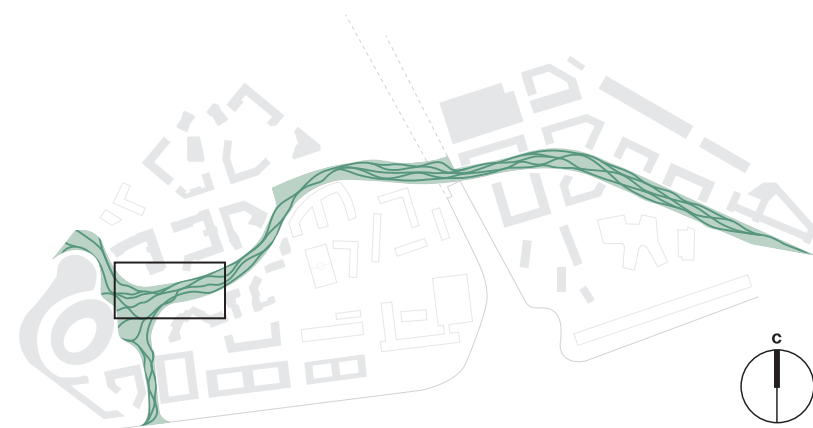
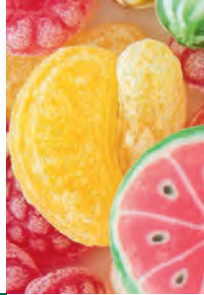
Это пространство с большой ярмарочной площадью и сценой-танцплощадкой как нельзя лучше подходит для всесезонных ярмарок и уютных рынков выходного дня, а также для различных выставок и местных праздников.

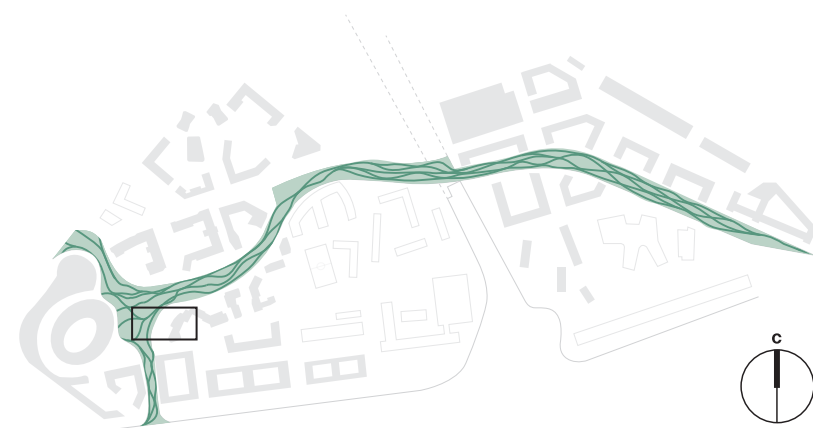
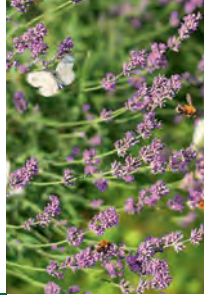




- 1 детская площадка
- 2 воркаут
- 3 памп-трек сноу-парк
- 4 танцплощадка каток
- 5 ярмарка
- 6 места для отдыха
- 7 площадь с амфитеатром и перголой





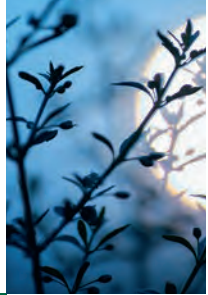




Проект благоустройства предварительный,
отдельные элементы могут быть изменены.

площадь днем



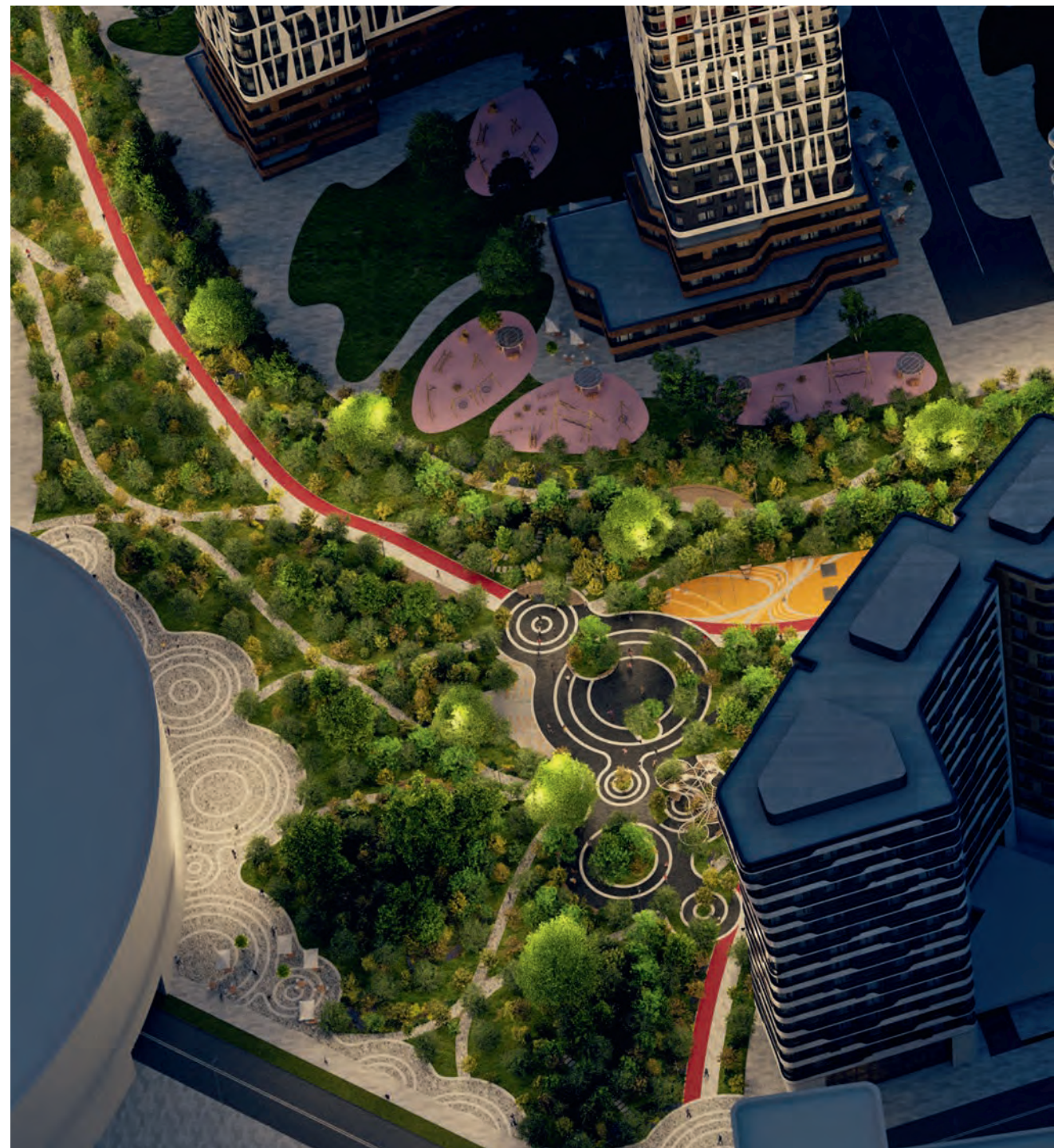
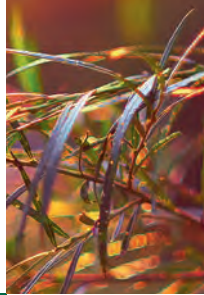


Проект благоустройства предварительный,
отдельные элементы могут быть изменены.

площадь вечером

парк
зеленая
река

40



Проект благоустройства предварительный,
отдельные элементы могут быть изменены.

креативная подсветка

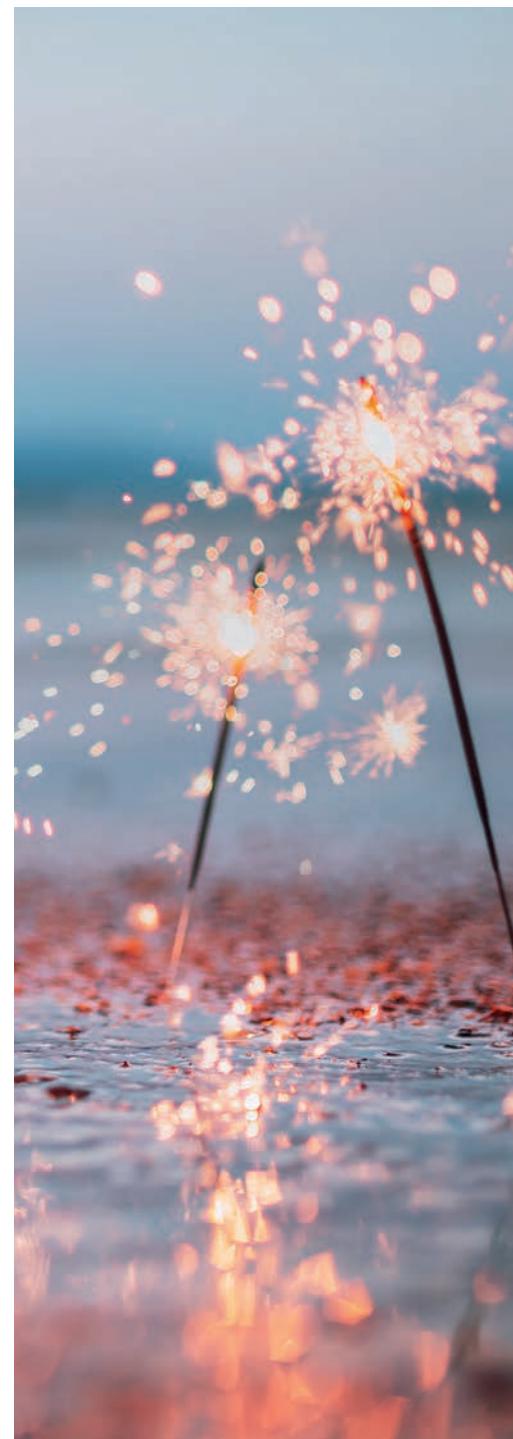


и летом, и зимой

Активная жизнь в «Зеленой реке» продолжается в любое время года, не прекращаясь даже с приходом холодов. Часть объектов парка способна менять свое назначение в зависимости от сезона года.

Так, в зимний сезон велодорожка превращается в лыжню, памп-трек – в сноу-парк для зимнего спорта, декоративный пруд и фонтаны – в катки, а большая ель на центральной площади становится новогодней.

На ярмарочных площадках проходят праздничные мероприятия, а на всей территории парка появляются ледяные горки для катания и многочисленные точки тепла.





Проект благоустройства предварительный,
отдельные элементы могут быть изменены.

каток на площади

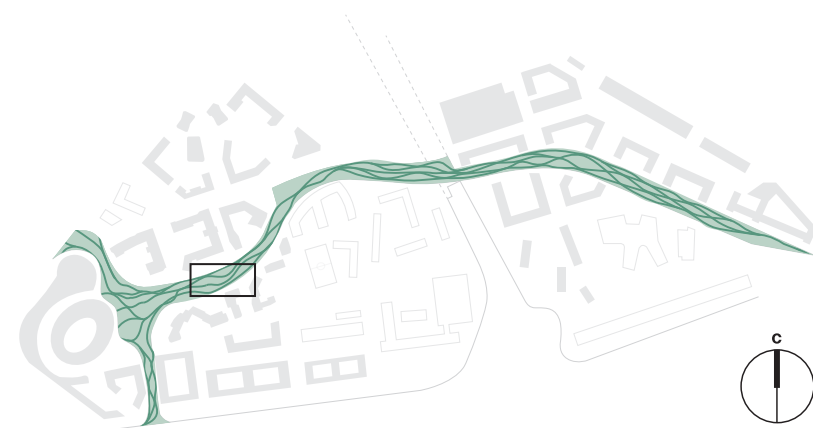




Проект благоустройства предварительный,
отдельные элементы могут быть изменены.

зимние ярмарки в парке





Проект благоустройства предварительный,
отдельные элементы могут быть изменены.

площадь с новогодней елью

парк
зеленая
река

45



Проект благоустройства предварительный,
отдельные элементы могут быть изменены.

зима в парке



прогулки в парке и не только

Выпить кофе? Пообедать? Пройтись по магазинам?
Сделать стрижку или приятно расслабиться на процедурах
в салоне красоты?

Если во время прогулки вам вдруг захотелось сделать нечто
подобное, в парке «Зеленая река» с этим не будет проблем.
Ведь в каждом корпусе квартала СИМВОЛ обязательно
найдется кафе или ресторан, фитнес-клуб или студия йоги,
салон красоты или барбер-шоп и, конечно, магазины
на любой вкус.

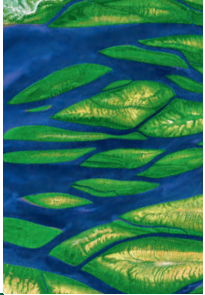
В квартале уже работает множество объектов инфраструктуры,
а скоро их станет еще больше!



Проект благоустройства предварительный,
отдельные элементы могут быть изменены.

кафе у пешеходного моста





детские сады и школы

- 1 «Подкова»
- 2 Sun School
- 3 городской детский сад
- 4 Бауманская инженерная школа №1580

медицина

- 5 медицинский центр «СитиЛаб»
- 6 стоматология Stelvio dental clinic
- 7 лаборатория Helix
- 8 аптека iPharm
- 9 аптека «МаНелли»

салоны красоты

- 10 Amore Mio
- 11 бьюти-коворкинг лекторий Cuteam
- 12 Molecule
- 13 Beauty Mania
- 14 барбер-шоп «Ёж»

фитнес

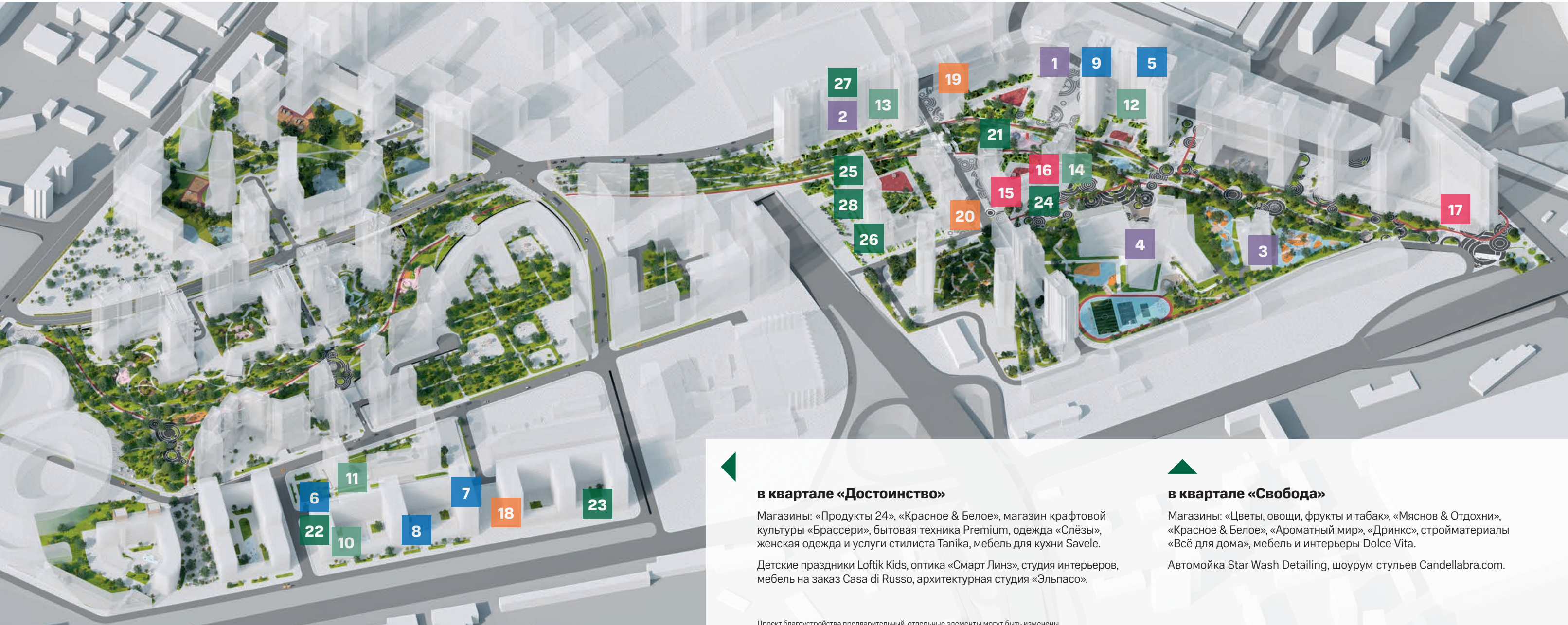
- 15 студия йоги «Аэрис»
- 16 студия фитнеса Виктории Куваевой
- 17 ФОК

продукты

- 18 супермаркет напитков Bottega
- 19 магазин «ВкусВилл»
- 20 магазин «Пятёрочка»

кафе и рестораны

- 21 грузинский ресторан Aneli
- 22 кафе Coffeesphere
- 23 кафе Lavendiya
- 24 кондитерская Melissa
- 25 кафе «Тесто»
- 26 Lark Café
- 27 кафе Ma Chere Bistro
- 28 кафе The Forge



в квартале «Достоинство»

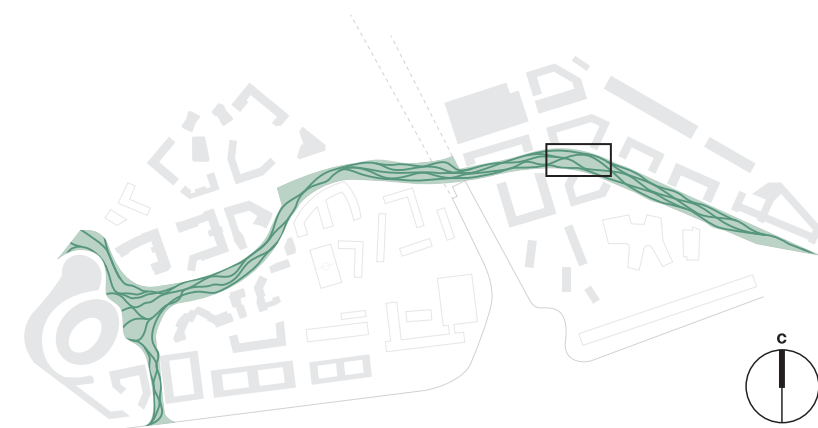
Магазины: «Продукты 24», «Красное & Белое», магазин крафтовой культуры «Брассери», бытовая техника Premium, одежда «Слёзы», женская одежда и услуги стилиста Tanika, мебель для кухни Savele.

Детские праздники Loftik Kids, оптика «Смарт Линз», студия интерьеров, мебель на заказ Casa di Russo, архитектурная студия «Эльпасо».

в квартале «Свобода»

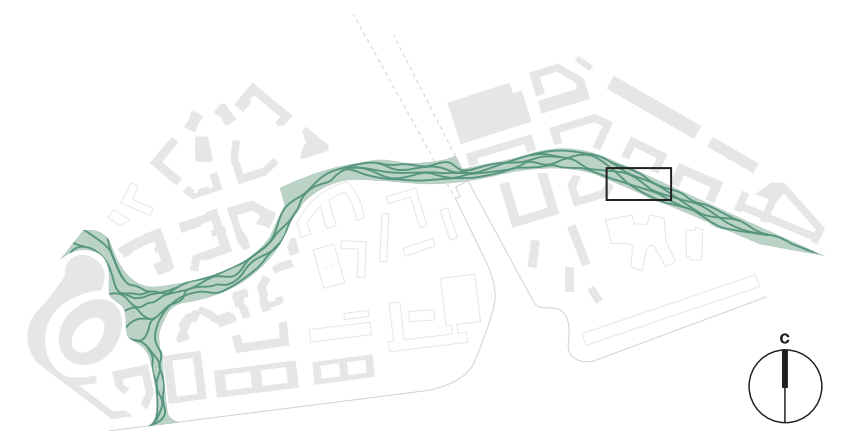
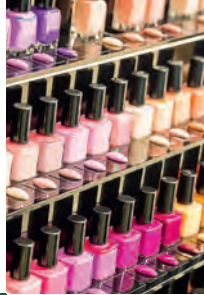
Магазины: «Цветы, овощи, фрукты и табак», «Мяснов & Отдохни», «Красное & Белое», «Ароматный мир», «Дринкс», стройматериалы «Всё для дома», мебель и интерьеры Dolce Vita.

Автомойка Star Wash Detailing, шоурум стульев Candellabra.com.



Lark cafe



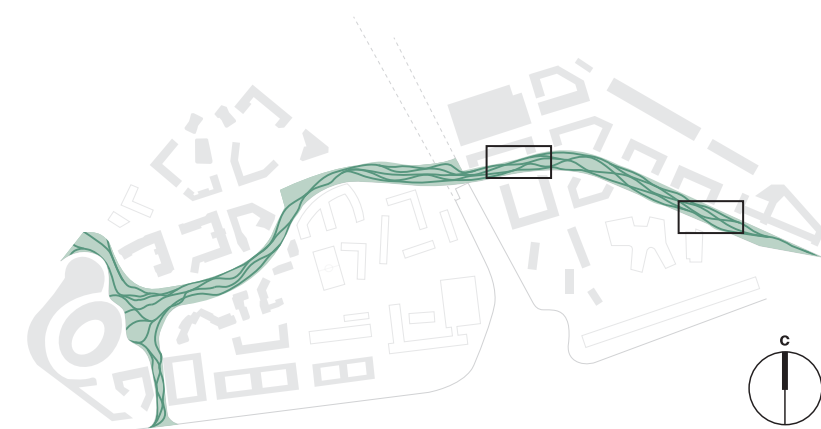
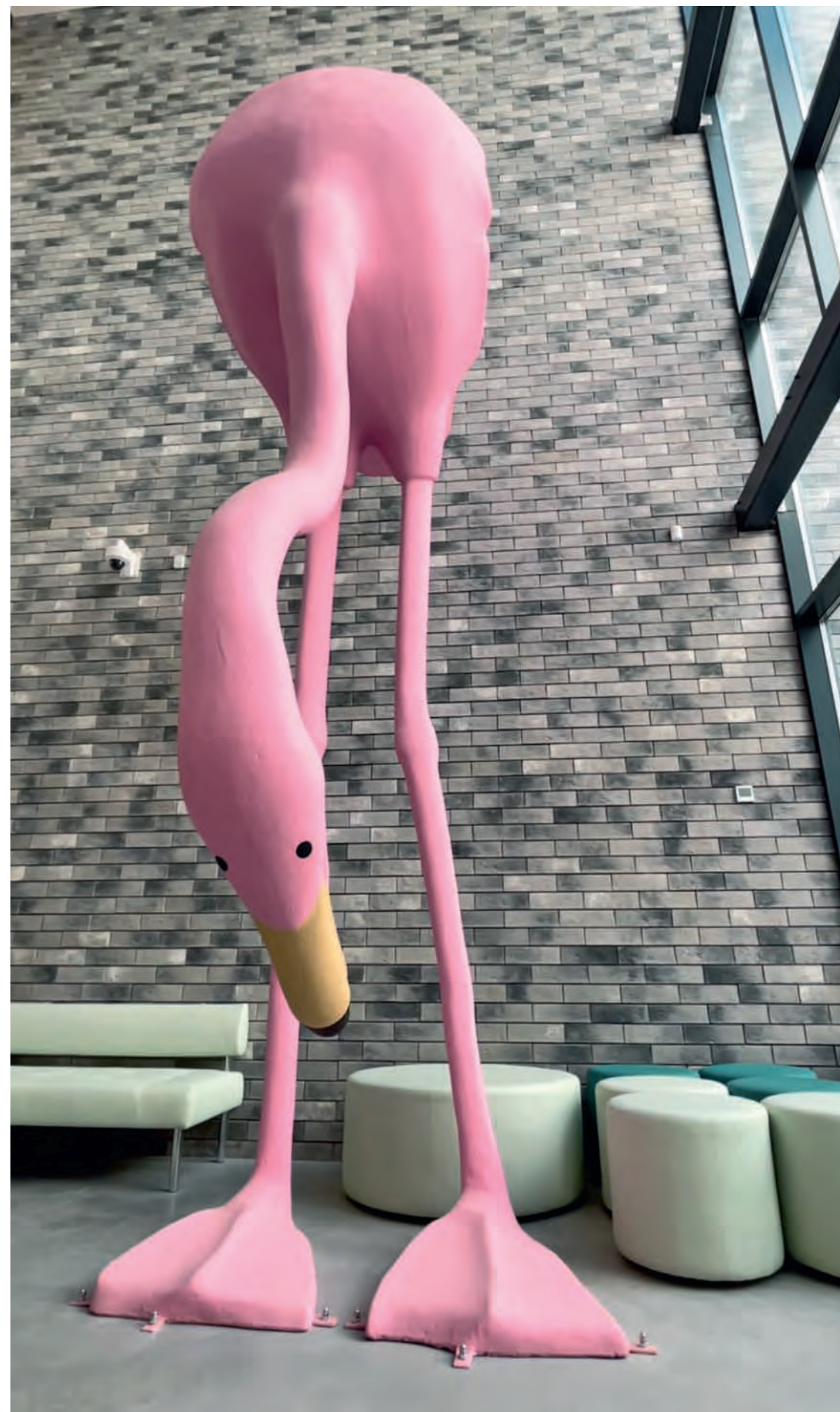


салон красоты molecule





частный гетский sag sun school



городской гетский sag

парк
зеленая
река

до встречи в парке!



ДОНСТРОЙ
+7 (495) 154 37 41
donstroy.com

Информация, содержащаяся в настоящем буклете, носит условный характер и предназначена исключительно для предварительного ознакомления. Данную информацию не следует рассматривать как договорные обязательства или гарантии. Проект благоустройства парка может отличаться от иллюстраций, представленных в буклете. За более подробной и актуальной информацией о проекте просим обращаться к представителям компании ДОНСТРОЙ по тел. +7 (495) 154 37 41. Все права защищены. АО «Дон-Строй Инвест», 2022 г.